

Sản lượng thép xây dựng tháng 12 của Hòa Phát (HPG:HOSE)

Tiếp tục tăng trưởng mạnh thị trường phía Nam

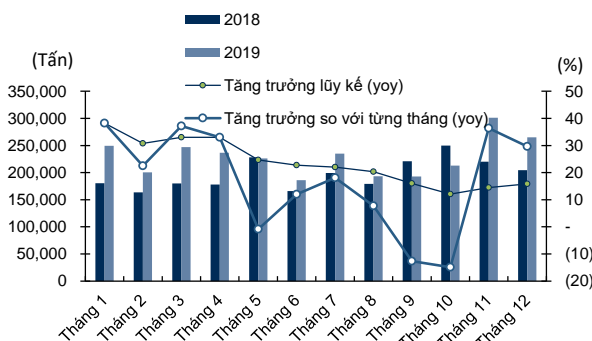
Sản lượng tiêu thụ thép xây dựng tháng 12/2019 của Hòa Phát đạt 285,000 tấn, lũy kế cả năm 2019 đạt 2.77 triệu tấn.

— Tháng 12/2019, Hòa Phát đã tiêu thụ 285,000 tấn thép xây dựng, tăng 41% so với tháng trước và tăng 33.7% so với tháng 12/2018. Lũy kế cả năm 2019, sản lượng tiêu thụ thép xây dựng đạt 2.77 triệu tấn thép xây dựng tăng trưởng 16.8% so với cùng kỳ năm trước, trong đó, có trên 265,000 tấn xuất khẩu, tăng trưởng 81.8% so với năm 2018. Với kết quả trên, thị phần thép xây dựng của Hòa Phát vẫn tiếp tục được cải thiện lên mức 25.5%, tăng 1.8% so với mức 23.8% của năm 2018.

— Lũy kế cả năm 2019, Hòa Phát cũng đã tiêu thụ được 478.55 nghìn tấn thép xây dựng tại thị trường phía Nam, gấp hơn 2 lần so với con số 231.76 nghìn tấn của năm 2018. Sản phẩm thép xây dựng của HPG được tiêu thụ mạnh cả ở khu vực dân dụng và dự án. Trong đó, các tháng 11/2019 và 12/2019 có sản lượng tiêu thụ tăng trưởng đột biến lên 70 – 80 nghìn tấn/tháng so với các tháng trước hay cùng kỳ năm trước chỉ khoảng hơn 30 tấn/tháng. Thép Hòa Phát tăng trưởng mạnh ở thị trường miền Nam thời gian gần đây do được tăng cường cung cấp hàng từ khu Liên hiệp gang thép Dung Quất. Với việc Khu liên hiệp có vị trí địa lý đặc địa và cảng nước sâu có thể cho phép tàu trọng tải trên 200,000 tấn có thể cập bến thì việc cung ứng thép thành phẩm tới các thị trường tiêu thụ là rất thuận lợi. Trước đây, hàng đi từ Khu liên hiệp Gang thép Hải Dương vào đến miền Nam phải mất hơn 7 ngày, nhưng hiện nay, nếu hàng đi từ Dung Quất chỉ mất khoảng 3 ngày. Để đẩy mạnh chiếm lĩnh thị trường phía Nam, Hòa Phát đã chuẩn bị thêm hệ thống kho bãi, cầu cảng, củng cố và phát triển hệ thống phân phối.

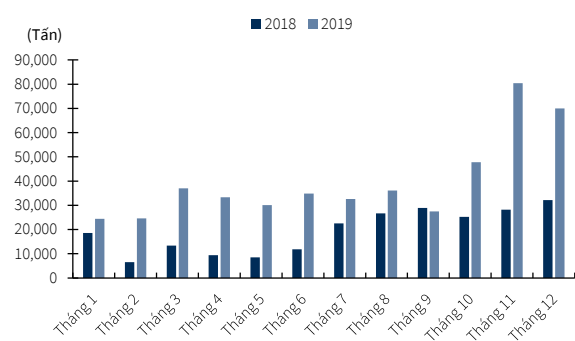
— Hiện nay, Khu liên hiệp gang thép Dung Quất đã chạy thử nghiệm toàn bộ giai đoạn 1, và hoàn thành trên 80% giai đoạn 2. Dự kiến toàn bộ hai giai đoạn sẽ đi vào hoạt động đồng bộ từ cuối quý 2/2020. Theo thông tin từ phía ban lãnh đạo của Hòa Phát, kế hoạch năm 2020, Hòa Phát sẽ tiêu thụ 3.6 triệu tấn thép xây dựng, tăng khoảng 30% so với sản lượng năm 2019. Trong đó, Hòa Phát đặt kế hoạch sản lượng tiêu thụ thép xây dựng tại thị trường phía Nam sẽ đạt 1 triệu tấn, hơn gấp đôi so với năm 2019, đưa thị phần thép xây dựng của Hòa Phát tại thị trường này sẽ khoảng gần 30%, so với mức 14% của năm 2019. Theo chúng tôi, đây là mục tiêu tham vọng, nhưng với rất nhiều lợi thế của khu Liên hiệp gang thép Dung Quất, chúng tôi tin Hòa Phát sẽ hoàn thành được mục tiêu này.

Biểu đồ 1. Sản lượng tiêu thụ thép xây dựng Hòa Phát theo tháng



Nguồn: HPG, KBSV Research

Biểu đồ 2. Sản lượng tiêu thụ thép xây dựng Hòa Phát theo tháng tại thị trường phía Nam



Nguồn: HPG, KBSV Research

KHOẢNG PHÂN TÍCH CÔNG TY CHỨNG KHOẢN KB VIỆT NAM

Giám đốc Khối Phân Tích – Nguyễn Xuân Bình

binhnx@kbsec.com.vn

Phân tích Ví mô & Chiến lược Thị trường

Giám đốc Kinh tế Ví mô & Chiến lược thị trường – Trần Đức Anh

anhdt@kbsec.com.vn

Chuyên viên Phân tích Ví mô – Thái Thị Việt Trinh

trinhhtt@kbsec.com.vn

Chuyên viên Chiến lược Thị trường – Lê Anh Tùng

tungla@kbsec.com.vn

Phân tích Doanh nghiệp (Hà Nội)

Giám đốc Phân tích Doanh nghiệp (Hà Nội) – Dương Đức Hiếu

hieudd@kbsec.com.vn

Chuyên viên Phân tích Công nghệ & Logistics – Nguyễn Anh Tùng

tungna@kbsec.com.vn

Chuyên viên Phân tích Bất động sản – Phạm Hoàng Bảo Nga

ngaphb@kbsec.com.vn

Chuyên viên Phân tích Năng lượng & Vật liệu xây dựng – Lê Thành Công

congl@kbsec.com.vn

Chuyên viên Phân tích Ngân hàng Tài chính – Nguyễn Thị Thu Huyền

huyenntt@kbsec.com.vn

Phân tích Doanh nghiệp (Hồ Chí Minh)

Giám đốc Phân tích Doanh nghiệp (Hồ Chí Minh) – Harrison Kim

harrison.kim@kbf.com

Chuyên viên Phân tích Hàng tiêu dùng & Bán lẻ – Đào Phúc Phương Dung

dungdpp@kbsec.com.vn

Chuyên viên Phân tích Thủy sản & Dược phẩm – Nguyễn Thanh Danh

danhnt@kbsec.com.vn

Chuyên viên Phân tích Dầu Khí & Hóa chất – Nguyễn Vinh

vinhn@kbsec.com.vn

Bộ phận Marketing Research

Chuyên viên Marketing Hàn Quốc – Seon Yeong Shin

shin.sy@kbsec.com.vn

CTCP CHỨNG KHOÁN KB VIỆT NAM (KBSV)

Trụ sở chính:

Địa chỉ: Tầng G, tầng 2 và 7, Tòa nhà Sky City số 88 Láng Hạ, Đống Đa, Hà Nội
Điện thoại: (+84) 24 7303 5333 - Fax: (+84) 24 3776 5928

Chi nhánh Hà Nội:

Địa chỉ: Tầng 1, Tòa nhà VP, số 5 Điện Biên Phủ, Quận Ba Đình, Hà Nội
Điện thoại: (+84) 24 7305 3335 - Fax: (+84) 24 3822 3131

Chi nhánh Hồ Chí Minh:

Địa chỉ: Tầng 2, TNR Tower Nguyễn Công Trứ, 180-192 Nguyễn Trứ, Q1, TP Hồ Chí Minh
Điện thoại: (+84) 28 7303 5333 - Fax: (+84) 28 3914 1969

Chi nhánh Sài Gòn:

Địa chỉ: Tầng 1, Saigon Trade Center, 37 Tôn Đức Thắng, Phường Bến Nghé, Q1, Hồ Chí Minh
Điện thoại: (+84) 28 7306 3338 - Fax: (+84) 28 3910 1611

LIÊN HỆ

Trung Tâm Khách hàng Tổ chức: (+84) 28 7303 5333 – Ext: 2656

Trung Tâm Khách hàng Cá nhân: (+84) 24 7303 5333 – Ext: 2276

Email: ccc@kbsec.com.vn

Website: www.kbsec.com.vn

Hệ thống khuyến nghị

Hệ thống khuyến nghị đầu tư cổ phiếu

(dựa trên kỳ vọng tăng giá tuyệt đối trong 6 tháng tới)

Mua:	Nắm giữ:	Bán:
+15% hoặc cao hơn	trong khoảng +15% và -15%	-15% hoặc thấp hơn

Hệ thống khuyến nghị đầu tư ngành

(dựa trên kỳ vọng tăng giá tuyệt đối trong 6 tháng tới)

Khả quan:	Trung lập:	Kém khả quan:
Vượt trội hơn thị trường	Phù hợp thị trường	Kém hơn thị trường

Ý kiến trong báo cáo này phản ánh đánh giá chuyên môn của (các) chuyên viên phân tích kể từ ngày phát hành và dựa trên thông tin và dữ liệu thu được từ các nguồn mà KBSV cho là đáng tin cậy. KBSV không tuyên bố rằng thông tin và dữ liệu là chính xác hoặc đầy đủ và các quan điểm được trình bày trong báo cáo này có thể thay đổi mà không cần thông báo trước. Khách hàng nên độc lập xem xét các trường hợp và mục tiêu cụ thể của riêng mình và tự chịu trách nhiệm về các quyết định đầu tư của mình và chúng tôi sẽ không có trách nhiệm đối với các khoản đầu tư hoặc kết quả của chúng. Những tài liệu này là bản quyền của KBSV và không được sao chép, phân phối lại hoặc sửa đổi mà không có sự đồng ý trước bằng văn bản của KBSV. Nhận xét và quan điểm trong báo cáo này có tính chất chung và chỉ nhằm mục đích tham khảo và không được phép sử dụng cho bất kỳ mục đích nào khác.